

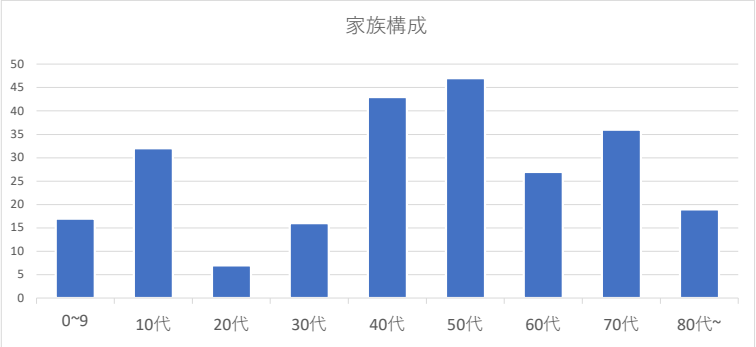
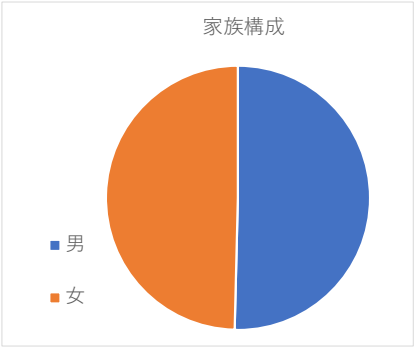
アンケート集計（まとめ）

配布世帯：453世帯 回答数：113世帯

＜会員の皆様へ＞
2023年度1月に、当町内会にてアンケート調査を実施させて頂いたところ、多数の会員の皆様から貴重なご意見等を頂戴することができました。
ご回答頂きました皆様にはあらためて御礼申し上げます。
誠にありがとうございました。
集計結果につきましては、下記の通りまとめさせて頂きましたので、ご参考として会員の皆様とも共有させて頂きたいと存じます。
本結果につきましてはこれからの町内会運営、活動の参考とさせて頂きたいと思っております。
引き続き、ご理解、ご協力を頂けますよう、どうぞよろしくお願い致します。

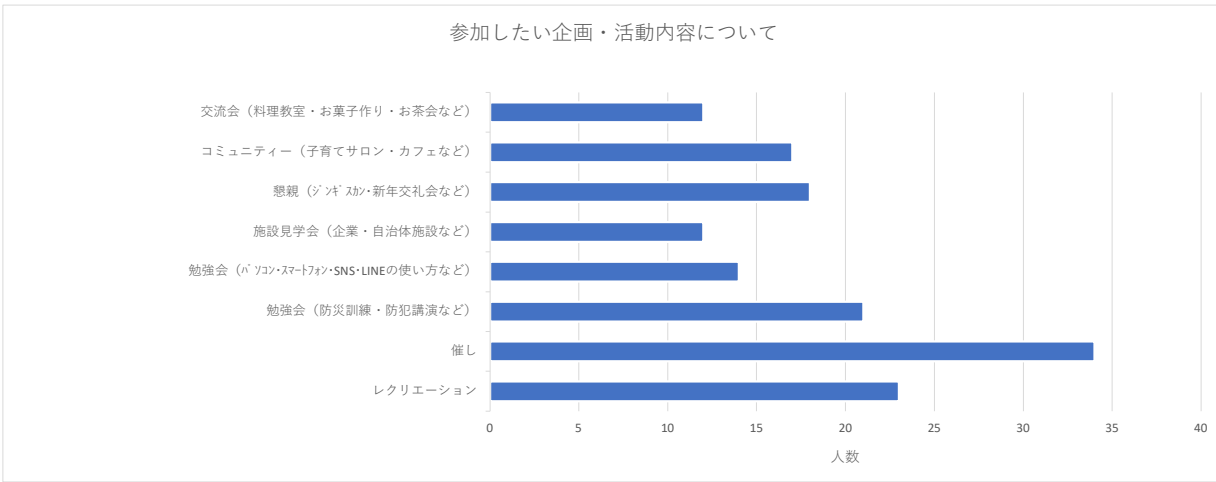
問1

家族構成			
年代	男	女	計
0～9	9	8	17
10代	18	14	32
20代	6	1	7
30代	8	8	16
40代	20	23	43
50代	25	22	47
60代	14	13	27
70代	14	22	36
80代～	9	10	19
計	123	121	



問2

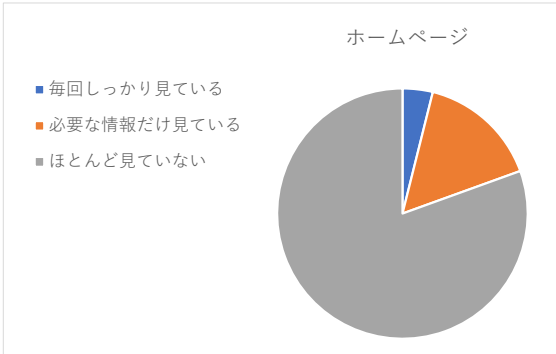
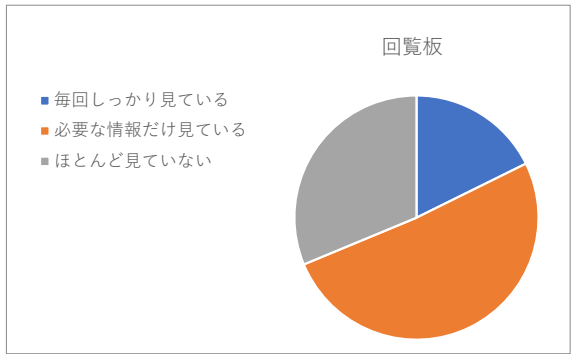
参加したい企画、活動	
企画・活動内容	人数
レクリエーション	23
催し	34
勉強会（防災訓練・防犯講演など）	21
勉強会（パソコン・スマートフォン・SNS・LINEの使い方など）	14
施設見学会（企業・自治体施設など）	12
懇親（シンギスルン・新年交流会など）	18
コミュニティー（子育てサロン・カフェなど）	17
交流会（料理教室・お菓子作り・お茶会など）	12
計	151



問3

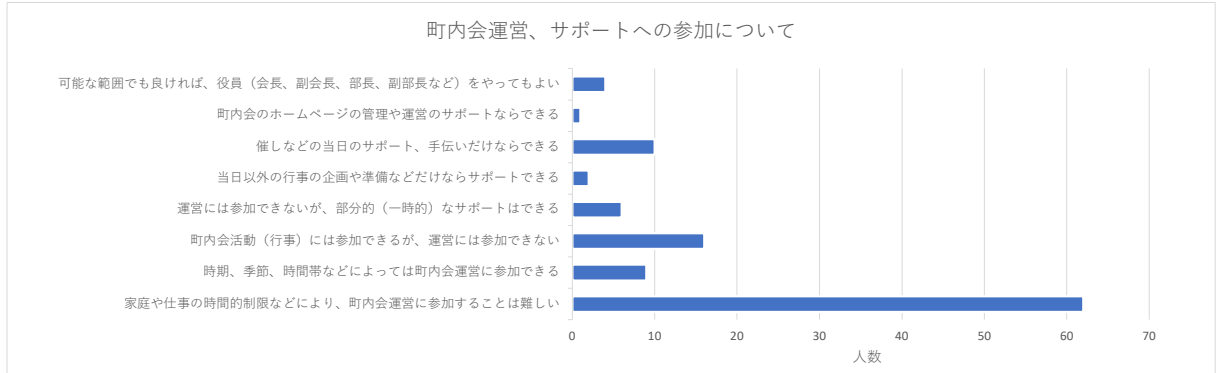
ホームページをご覧になっていますか？	
閲覧板	人数
毎回しっかり見ている	17
必要な情報だけ見ている	49
ほとんど見ていない	30
計	96

ホームページ	
閲覧板	人数
毎回しっかり見ている	3
必要な情報だけ見ている	12
ほとんど見ていない	62
計	77

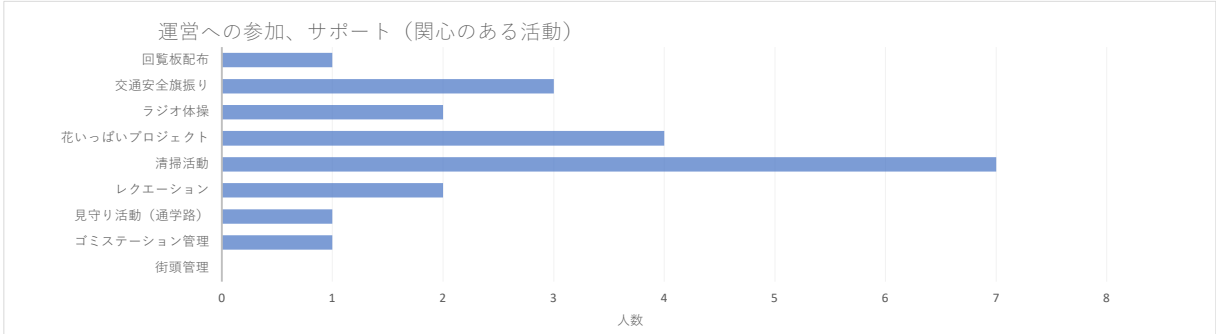


問4

町内会運営、サポート参加可否	
内 訳	人数
家庭や仕事の時間的制限などにより、町内会運営に参加することは難しい	62
時期、季節、時間帯などによっては町内会運営に参加できる	9
町内会活動（行事）には参加できるが、運営には参加できない	16
運営には参加できないが、部分的（一時的）なサポートはできる	6
当日以外の行事の企画や準備などだけならサポートできる	2
催しなどの当日のサポート、手伝いだけならできる	10
町内会のホームページの管理や運営のサポートならできる	1
可能な範囲でも良ければ、役員（会長、副会長、部長、副部長など）をやってもよい	4
計	110



（運営への参加やサポート）	
関心のある活動	人数
街頭管理	0
ゴミステーション管理	1
見守り活動（通学路）	1
レクエーション	2
清掃活動	7
花いっぱいプロジェクト	4
ラジオ体操	2
交通安全旗振り	3
回覧板配布	1
計	21



ご意見、要望等

- ※以下すべてではありませんが、可能な範囲でご紹介致します。ご記入ありがとうございました。
- ※表現は要約しています。
- ・駐車マナー、雪の捨てマナー（道路に投げる）、たばこのマナー（ボイ捨て）が悪い。注意して欲しい。
- ・猫の放し飼いが困る。
- ・参加していないのに町内会レクの費用負担はしたくない。参加者で負担して欲しい。（レク企画には賛成だが）
- ・平日は仕事で不在がち。町内会費を振り込みにして欲しい。
- ・ゴミステーション対応を輪番制にして欲しい。
- ・町内会運営ご苦労様です。
- ・代行行事（ゴミ袋配布）助かりました。
- ・年間行事は早い段階で分かる方が良い。
- ・町内会ホームページの存在は知らなかった。
- ・講習、勉強会などの企画望む（認知症対策）
- ・役員の方は大変。感謝。できることがあれば手伝います。
- ・声をかけてくれればお手伝い参加します。
- ・体調がよくなれば総会やレクリエーションに参加したい。

- ・仕事のため全ての参加は難しいですが、できる限りは参加します（班長）
- ・高齢の役員に負担を強いており、町内会の継続が気がかり（声がけ頂ければ運営支援したい）
- ・ラジオ体操や旗振りありがとうございます。今は共働きで難しいですが、老後は町内会のサポート側に回りたい。
- ・役員への参加はできませんが、ラジオ体操を眺めていて懐かしく感じています。
- ・仕事、私生活が忙しく、町内会活動に参加できず申し訳ありません。
- ・役員になると会員からの突き上げが厳しく、尚更なり手がいなくなる。町内会は解散すべき。
- ・時代も変化したし、町内会システムは不要。
- ・町内会費を納めている。年間の収支報告が欲しい。※1回/年、総会資料を回覧しておりご確認頂けます。＜町内会より＞
- ・どんな集まりでも町内で顔を合わせることは大事。ホームページは初めて見た。このようなアンケートの実施はとても良い。
- ・自分たちが子供の頃は町内会行事を楽しんでいた。自分の子供たちにも行事が増えればいいと思う反面、共働きで時間に余裕がなく、町内会活動に参画する時間を割くのは難しいというのが正直な気持ち。
- ・知り合いもおらず、（町内会への）参加する気持ちがおきない。
- ・力になれずすいません。
- ・買い物で近所を歩くのも大変な状況。町内会の皆様いつもありがとう。
- ・街路灯管理、パートナーシップ（排雪）は無くさないで欲しい。春の町内清掃は拘束時間も短く参加しやすい。周囲もきれいになる。