

栄東

学校だより13号
令和6年2月29日



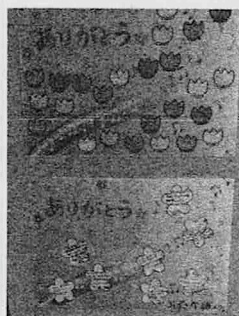
〒007-0846 札幌市東区北46条東13丁目 TEL: 753-2670 FAX: 751-0269

「ありがとうの花がいつぱいの6年生を送る会」

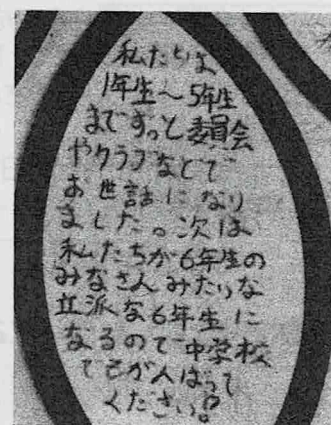
教頭 小森 広幸

余寒の候、平素より、本校の教育活動にご理解とご協力を賜り、心より感謝申し上げます。新型コロナウイルス感染症対策が変わり、今年度から「6年生を送る会」を体育館にて全校児童参加で行うことができました。

みなさんをご存知のように、本校の体育館は狭く、6学年が入るとほとんどスペースが足りないのですが、各学年自分たちの場所や中央のスペースを工夫して6年生へ向けてのメッセージや発表を行いました。体育館いっぱい「ありがとう！」の気持ち、「これから頑張る！」という応援の気持ちが、響きわたっていました。6年生を見つける在校生の瞳。



特に、1年生の子にとって頼りになったお兄さん、お姉さん。きらりと光る涙を流す子も……。温かい雰囲気、そして、感動する会となりました。昨年度までのビデオ撮影での6年生を送る会も十分に素敵な会でしたが、今までみんなのためにたくさんのことを活動してくれた6年生の姿、その笑顔をしっかり見て、感謝を伝えられる機会の場の素晴らしさをあらためて実感することができました。6年生にとっても、思い出に残り、心の支えとなったのではないかと思います。卒業へ向けて、



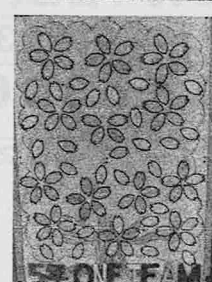
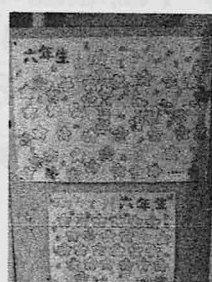
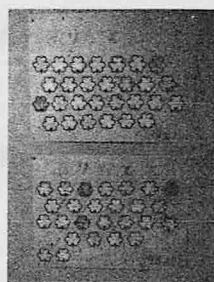
5年生の言葉です。
6年生への感謝の気持ちと次の最高学年としての意気込みも感じられます。

一歩ずつ、じっくりとかみしめて、飛び立ってほしいと思います。在校生も、6年生をお手本に、次の学年への思いを高め、更なる成長を期待しています。

また、校舎を歩いていると在校生からの6年生へのメッセージが掲示され、思わず立ち止まって読んでしまいます。6年生が最高学年として今までみんなのために尽くしてきた姿を想像することができます。(私はこの目でずっと見てきましたが……。)それだけではなく、在校生の6年生への感謝の気持ちがとても素敵で嬉しく思います。

そんな栄東小が、大好きな私です。

ぜひ参観日の際に、ご覧ください。



3月の行事予定		
1	金	参観懇談(6年・つばさ) 図書最終貸出(5・6年・つばさ)
4	月	参観懇談(5年) 徴収金引落日
5	火	参観懇談(2・4年) SC来校(午前)
6	水	参観懇談(1・3年)
7	木	ALT
8	金	ALT ネバー閉館
11	月	
12	火	栄中学校母校訪問
13	水	
14	木	
15	金	
18	月	清掃強化週間(～22日) ネバー閉館
19	火	
20	水	春分の日
21	木	卒業証書授与式(1～5年休業日)
22	金	年度末清掃
25	月	修了式・離任式(短縮4時間給食なし)
26	火	春季休業(4月7日まで)

後期通知表配付

この1年間のお子さんの成長を振り返っていた
 だき、進級・進学に向けて、新たな意欲や目標をも
 つことができるよう、お子さんへの励ましをお願い
 いたします。

-配付日-

【6年生】19日(火) 【1-5年生】25日(月)

3月の参観授業のお知らせ

3月1-6日に今年度最後の参観懇談を予定して
 おります。日時をご確認の上ご来校くださいますよう
 お願いいたします。

3月1日(金) 6年生 つばさ学級
 4日(月) 5年生
 5日(火) 2・4年生
 6日(水) 1・3年生

授業参観 5校時 13:30～

学年末懇談 14:25頃～ 30分程度予定

※お車でのご来校はご遠慮ください。

第49回 卒業証書授与式

本校のリーダーとして、様々な場面で先頭に立って
 活動してきた6年生が卒業を迎えます。在校生は参加
 できませんが、祝福の気持ちで当日を迎えていただ
 けたら幸いです。

卒業テーマ

『Final』



【日時】3月21日(木) 9:50 6年生入場

【場所】栄東小学校 体育館

【卒業生登校時間】午前9時～9時15分

【保護者来校時間】午前9時30分～

※9:30に開錠します。体育館のスペースの関係上、
 1家庭2名までとさせていただきます。

【在校生】1-5年生はお休みになります。

お願いとお知らせ

- ①記念写真は、児童のみとなります。
- ②上履きをご持参ください。外靴は各自での保管と
 なります。靴袋等もご持参ください。
- ③事前にお子さんがくじを引いて座席を指定いた
 します。決められた席(2脚セット)でご参加く
 ださいますようお願いいたします。

捨てないようにご注意ください ～来年度も継続使用する教科書～

	地図	生活	図工	家庭	保健
現1年		生活1・2上下	図工1・2上下		
現3年	地図帳		図工3・4上下		保健3・4
現4年	地図帳				
現5年	地図帳		図工5・6上下	家庭5・6	保健5・6

3月4日は、今年度最後の引き落としです

	3年	4年	5年	6年	つばさ3年以上
1人	3368円	3368円	3925円	4108円	3368円

スキーリフト・バス代、家庭科調理実習費が入ります。最大金額です。不参加等で徴収金額が変わります。