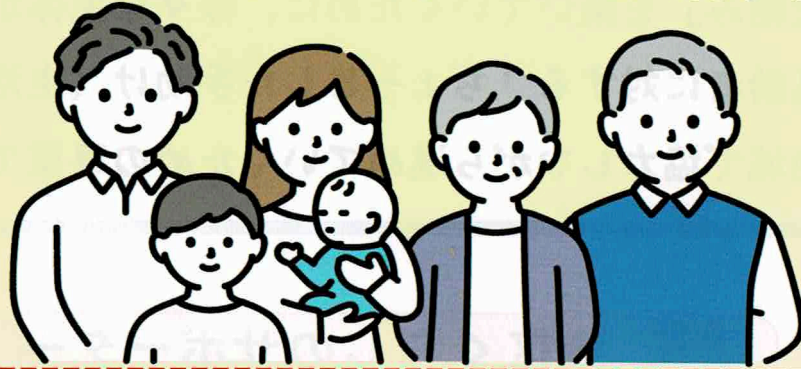


栄東地区



～入門編～

くらしのサポーター養成講座



第1回 7月8日(土) 10:00~12:00

- ・助け合いゲームで交流しよう!
- ・社会の動きと地域の今

第2回 7月15日(土) 10:00~12:00

- ・高齢者のくらしとサポートについて知ろう

第3回 7月29日(土) 10:00~12:00

- ・栄東地区のみなさんの健康について
- ・サポーターと介護予防について

※原則、全3回継続しての受講をお願いいたします。

受講料
無料

対 象：栄東地区にお住まいの方、通勤、通学されている方
 会 場：札幌市東老人福祉センター（東区北41条東14丁目1-1）
 定 員：20名(申込多数の際は抽選)
 持ち物：筆記用具・メガネ(必要な方)・飲み物・元気・やる気

《申込方法》※申込締切日6月23日(金)

- ・電話/メール/下記QRコードよりお申込みください。
- ・お申込み時に「住所」「氏名」「年齢」「連絡先」をお伝え下さい。
- ・新型コロナウイルスの感染状況により、延期・中止となる場合がございますのであらかじめご了承ください。

《申し込み・問い合わせ先》

社会福祉法人 札幌社会福祉協議会 地域福祉部

東区社会福祉協議会 (東区北11条東7丁目 東区民センター1階)

担当者：東区第2層生活支援コーディネーター 熊谷

メールアドレス higashi_ku@sapporo-shakyo.or.jp

☎：011-741-6440





生活支援体制整備事業とは

住み慣れた地域で「支援を必要とする高齢者を支える仕組み」を築いていくために、様々な主体が連携して、高齢者に対する「ちょっとした手助け（生活支援）」を地域で協力しながら進めていくための事業です。



東区くらしのサポーター養成講座の目的

少子高齢化が進む近年、一人暮らしの高齢者や子育ての問題など、地域の福祉ニーズは多様化しています。地域における住民主体の助け合い活動の担い手を養成することを目的としています。



東区くらしのサポーターとは

札幌市東区において、日常生活のちょっとした困りごとを手助けしてくれる方、地域づくりを一緒に進めてくれる方を「東区くらしのサポーター」といいます。
あなたの力を活かしてみませんか？



あなたの力を地域で活かそう！
支えつつ支えられる地域づくりへ



主催 東区第1層生活支援コーディネーター/東区第2層生活支援コーディネーター

共催 東区保健福祉部保健支援係/東区第3地域包括支援センター/東区介護予防センター栄・丘珠

協力 栄東地区福祉のまち推進センター/栄東地区まちづくり未来会議/札幌市東老人福祉センター