

高校でお金の授業が始まりました

● なぜお金の授業が始まったの？

2022年4月1日から成人年齢が20歳から18歳になりました。成人になると、親の同意を得なくてもクレジットカードを作れたり、一人暮らしの部屋を借りたりすることができるようになります。「自分でお金の管理をできるようにするためには、早いうちからお金について学んだほうがいいよね」との理由からお金の授業が始まりました。



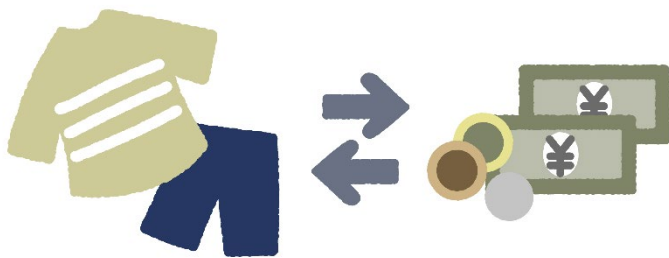
● お金って何だろう？

現在使っているお札や硬貨を皆が「これはちゃんと価値がある」と信じているので、お金として通用しています。

お金には道具としての機能が3つあります。

1. モノを交換する機能
2. モノの価値をはかる機能
3. モノの価値をためておく機能

これらの機能を活用するためには、自分でしっかりとお金の使い方について考えていく必要があります。



● みなさんがお金を使う時はどんな時ですか？

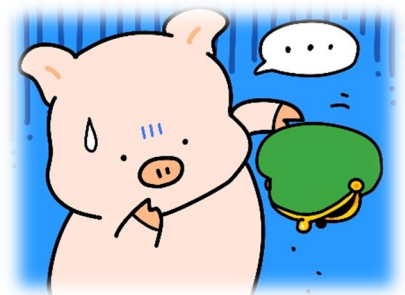
通常、お金の使い方は次の3つに分類されます。

1. 消費：生活費など生きていくために必要な支出
2. 浪費：必要以上の贅沢や遊びのための支出
3. 投資：将来に利益をもたらす支出

スーパーで野菜を買ったり、ゲームに課金したり、塾や高校・大学に行ったりする時には必ずお金を使います。

3つどれが良いか悪いかではなく、振り返ってみてどうだったかを考えることが大切です。

お金は道具なので、お金自体にポジティブもネガティブもありません。使う人が良いか悪いかでお金のイメージが変わります。皆さんも将来の為にしっかりと勉強していきましょう。



10月の予定（10月10日～11月9日開催）

※申込が必要な行事もありますので、必ず問い合わせをしてください。

月日	時間	行事名	場所	対象	申込有無・参加費	問合せ先
毎週 水・金	18:00～21:00 (中学生は19:00まで)	中高生夜間開放事業 「ふりーたいむ」	ひのまる児童会館	中高校生 (登録カードが必要です)	申込なし 無料	ひのまる児童会館 752-1551
毎週 火・金	18:00～21:00 (中学生は19:00まで)	中高生夜間開放事業 「ふりーたいむ」	栄西児童会館	中高校生 (登録カードが必要です)	申込なし 無料	栄西児童会館 752-8363
毎週 火・木	18:00～21:00 (中学生は19:00まで)	中高生夜間開放事業 「ふりーたいむ」	丘珠たから児童会館	中高校生 (登録カードが必要です)	申込なし 無料	丘珠たから児童会館 784-8095
毎週 火・木	18:00～21:00 (中学生は19:00まで)	中高生夜間開放事業 「ふりーたいむ」	栄西小はんのき児童会館	中高校生 (登録カードが必要です)	申込なし 無料	栄西小はんのき児童会館 768-8883

児童会館中高校生夜間開放 『ふりー→たいむ』

初めて利用するときは、受付で申込書を書いてもらうので「生徒手帳」を持ってきてください。

申込書を記入すると「利用者カード」が発行されます！

※2回目からは忘れずに「利用者カード」を持ってきてね。

利用者カードを作った会館以外にも遊びに行けますよ！

新型コロナウイルス感染症の拡大に伴って、来館時の検温やマスクの着用をお願いしています。
ご協力よろしくお願ひします。

10月の予定（10月10日～11月9日開催）

※申込が必要な行事もありますので、必ず問い合わせを

月日	時間	行事名	場所	対象	申込有無・参加費	問合せ先
10/18(火) 10/27(木) 11/8(火)	9:00～17:00	一般開放「フットサル(午後)・フリースペースなど」	つどーむ	どなたでも	中学生以下 無料	つどーむ 784-2106
10/10(祝)～ 11/9(水)	利用日時は お問い合わせ ください	ランニングコース	つどーむ	どなたでも	中学生以下 無料	つどーむ 784-2106

※新型コロナウイルス感染拡大防止のため、休館となる場合がありますので、事前にご確認ください。