

栄東げんきっ子

《中学生編》

第170号2024.5.1発行

＜編集発行＞

栄東地区まちづくり未来会議

＜問合せ先＞

栄東まちづくりセンター

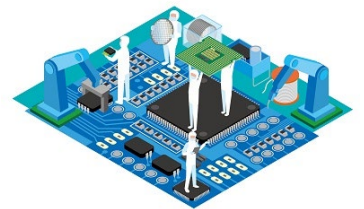
電話 711-2203

今、道内で注目が集まる半導体ってなに？

千歳市では、日本の主要企業が出資し、最先端半導体の国産化を目指したラピダス半導体新工場の建設が進められています。この工場には、国内外から研究者や技術者が集まり、北海道に大きな雇用や経済効果をもたらすと大いに期待されています。中学生のみなさんからも将来、技術者として働く方も出るかもしれません。今回は、今注目が集まる“半導体”を取り上げてみました。

1. 半導体とは

[半導体]は、電気を通す物質の「導体」と通さない物質の「絶縁体」の中間の性質を持っています。一定の条件のときのみ電気を通す特性を持ち、電子部品によく使われます。例えば、ゲーム機、電化製品やスマートフォンなどの通信機器、自動車、医療機器・・・、あらゆる機器に不可欠なものになっています。「半導体なくして、現代の便利な生活は成り立たない」と言えましょう。



2. 産業の発展と競争力強化

半導体は、農業をはじめ製造業、サービス業などあらゆる産業で使われています。半導体の活用によって、少ないコストで大きな成果を生み出す生産性の向上につながり、他社や他国よりも優位に立つことができ、産業の競争力が高まります。国内での半導体製造基盤を強化することや国際的な連携を進めることで、日本の産業を成長させることができるのです。

3. 省エネと環境への貢献

半導体技術の進歩により、エネルギー効率の高い電子機器が開発され、エネルギー消費が減って環境にも優しくなります。

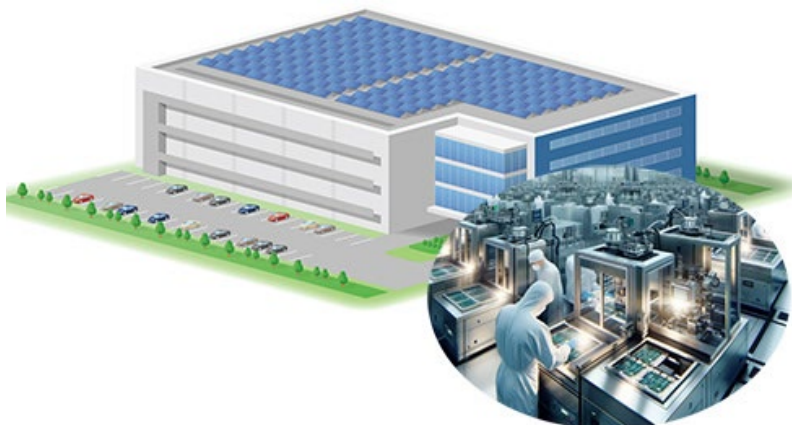
例えば IT を使った電動自動車や電化製品を制御したり、エネルギー消費を最適化するスマートハウス（住宅）では、インターネット活用をして快適な暮らしが実現できたり、エネルギーの消費を抑え、二酸化炭素の排出量を減らして省エネ効果も期待できます。



4. 雇用創出と人材育成、経済成長へ

半導体製造には、高度な技術を必要とするため、優秀な人材・技術者の育成や研究開発を進めることが求められます。

千歳市のラピタス半導体新工場には、国も巨額の支援を決めています。支援以上の経済効果をねらっているからです。



これにより、北海道内での働く場が増加し、高度な半導体技術分野で、日本がリーダーシップを発揮し、経済の大きな成長が期待されます。

日本に他にもたくさんの半導体の企業があります。一例では、本年、九州の宮崎県で、国内のロームという企業グループのパワー半導体大型工場が稼働する予定です。将来、北海道と九州で、半導体産業をけん引することも夢ではないかもしれません。

5月の予定（5月10日～6月9日開催）

月日	時間	行事名	場所	対象	申込有無・参加費	問合せ先
毎週 水・金	18:00～21:00 (中学生は19:00まで)	中高生夜間開放事業 「ふりーたいむ」	ひのまる児童会館	中高校生 (登録カードが必要です)	申込なし 無料	ひのまる児童会館 752-1551
毎週 火・金	18:00～21:00 (中学生は19:00まで)	中高生夜間開放事業 「ふりーたいむ」	栄西児童会館	中高校生 (登録カードが必要です)	申込なし 無料	栄西児童会館 752-8363
毎週 火・木	18:00～21:00 (中学生は19:00まで)	中高生夜間開放事業 「ふりーたいむ」	丘珠たから児童会館	中高校生 (登録カードが必要です)	申込なし 無料	丘珠たから児童会館 784-8095
毎週 火・木	18:00～21:00 (中学生は19:00まで)	中高生夜間開放事業 「ふりーたいむ」	栄西小はんのき児童会館	中高校生 (登録カードが必要です)	申込なし 無料	栄西小はんのき児童会館 768-8883

児童会館中高校生夜間開放 『ふりーたいむ』

初めて利用するときは、受付で申込書を書いてもらうので「生徒手帳」を持ってきてください。
申込書を記入すると「利用者カード」が発行されます！
※2回目からは忘れずに「利用者カード」を持ってきてね。
利用者カードを作った会館以外にも遊びに行けますよ！

※体育室の利用は上靴が必要です。
※中学校の夏・冬・春休み期間のふりーたいむはお休みです。

